


# 央企信托-成都青白江非标政信

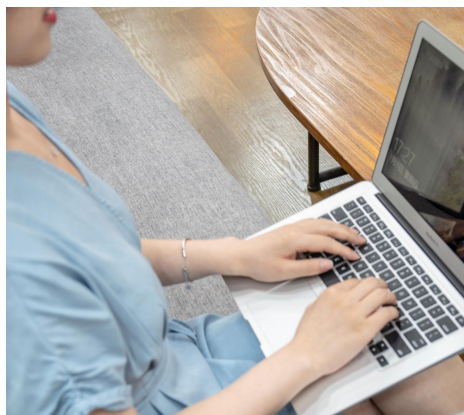
自然季度付息·期限21个月

 时间：2023.3

# 产品要素

类别	详细描述
产品类型	固定收益类产品
融资方	成都青白江蓉欧园区运营管理有限公司（简称“蓉欧运营”，AA）
担保方	成都市青白江区国有资产投资经营有限公司（简称“青白江国投，AA）
信托投资规模	不超过2亿元
信托期限	21月（2024年12月12日到期）
付息方式	自然季度付息（3/10，6/10，9/10，12/10）
资金用途	信托资金用于融资人补充流动资金及委托受托人认购信托业保障基金。
税后收益	30万起收益7%/年
募集账户	账户名：大业信托有限责任公司 账 号：1209 0481 4610 168 开户行：招商银行广州分行

# 项目亮点



区域经济水平高

青白江区经济保持快速增长，2021年，**青白江区实现地区生产总值620.16亿、一般公共预算收入45.37亿**，各项财政指标均显著提升，公共财政实力有所增强，经济发展速度位居成都各区市县前列



优质交易对手

融资人和担保人为青白江重要的投融资平台，根据2021年底公开数据，按总资产规模看，**担保人为青白江区内第二大平台公司，融资人为第四大平台公司。**



信托计划优势

**信托计划规模较小**，小额数量较多，且不存在期限错配的问题。



传统非标

传统非标业务，额度少，**还款紧紧绑定当地政府信用，交易结构简单清晰**，减少道德风险。

# 融资方介绍



成都青白江蓉欧园区  
运营管理有限公司

**成都青白江蓉欧园区运营管理有限公司**股东为成都陆港枢纽投资发展集团有限公司，实控人为成都市青白江区国有资产监督管理局和金融工作局，注册资本为10亿元，主营业务为城市基础设施投资建设和园区项目的投资、开发和经营等。

截止2021年末，融资人**总资产438.33亿元，净资产164.21亿元**，资产负债率62.54%；2021年度，融资人实现营业收入7.43亿元，净利润2.06亿元。近三年发行人主营业务收入现不断增长趋势。2022年，融资人中证鹏元资信主体信用评级AA，评级展望为稳定。



# 担保方介绍

**成都市青白江区国有资产投资经营有限公司**，实控人为成都市青白江区国有资产监督管理和金融工作局，主要从事国有资产产权交易、收益；房地产开发、经营等业务，**是青白江区内第二大平台公司**。

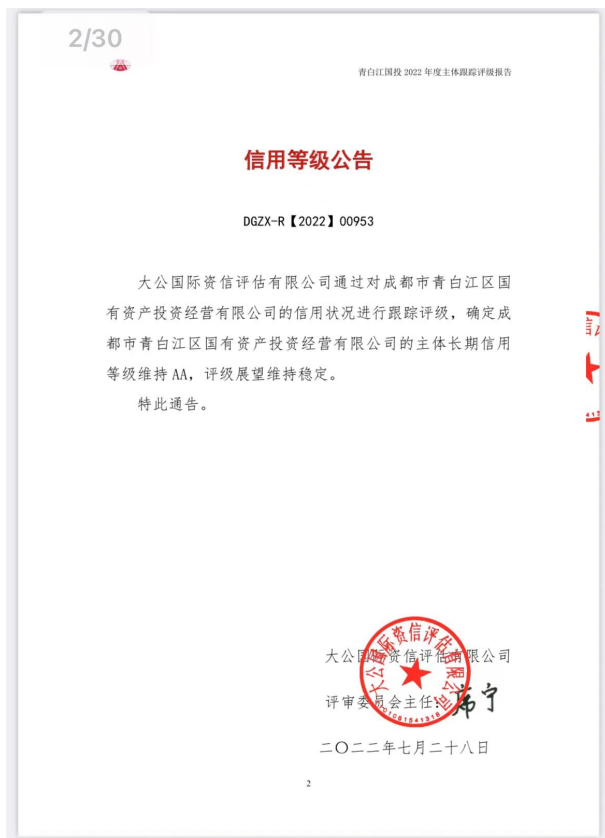
2022年，上海新世纪评估有限公司和大公国际评估均给予**担保人主体评级AA**，评级展望为稳定，有“23青白江PPN001”，“23青白江PPN002”等多支债券存续中。



**成都市青白江区国有资产投资经营有限公司**

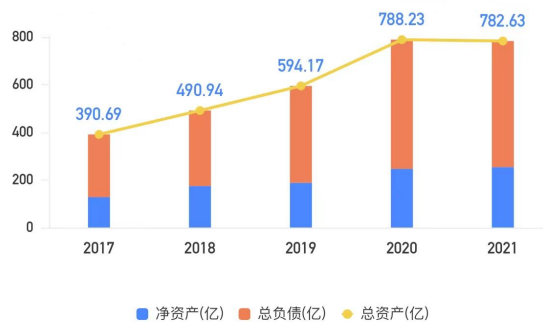
# 担保方介绍

截止2021年末，担保人**总资产782.63亿元**，**净资产253.58亿元**，资产负债率67.59%；2021年度，担保人实现营业收入34.51亿元，净利润5.93亿元。



## 财务报表 更多 >

### 资产负债表



	2017	2018	2019	2020	2021
● 净资产(亿)	127.53亿	174.05亿	187.95亿	245.93亿	253.58亿
■ 总负债(亿)	263.16亿	316.89亿	406.21亿	542.31亿	529.05亿
● 总资产(亿)	390.69亿	490.94亿	594.17亿	788.23亿	782.63亿

### 利润表

#### 营业收入变动情况 归母净利润变动情况



	2017	2018	2019	2020	2021
■ 营业收入(亿)	28.21亿	32.40亿	39.34亿	33.48亿	34.51亿
● 同比(%)	4.95%	14.89%	21.39%	-14.89%	3.07%

# 项目区域



- 成都市，位于四川省中部，是四川省省会、副省级城市，中国首批国家历史文化名城之一，是西南地区重要的中心城市。
- 2021年，成都市实现GDP19917亿元，位列全国所有城市第七；一般公共预算收入1698亿元，位列第十一。





## 成都青白江区

- 青白江区是四川省成都市辖区，是成都市十一个中心城区之一，是成都国际铁路港和中国（四川）自由贸易试验区成都青白江铁路港片区所在地、中欧班列始发地，是“一带一路”和长江经济带交汇点。青白江区拥有四川唯一铁路货运型国家对外开放口岸、自贸区、综合保税区，坐拥亚洲最大的集装箱中心站，是我国西部最大铁路枢纽，已入选国家首批陆港型国家物流枢纽。
- **2021年，青白江区GDP为620.16亿元，在成都市23个区市县中排名第12，增长率为10.93%。一般公共预算收入45.37亿元，在成都市23个区市县中排名第13，增长率为17.72%，增速排名成都全部区市县第一；政府基金预算收入为82.65亿，在成都市23个区市县中排名第5，增长率为30.37%。**

