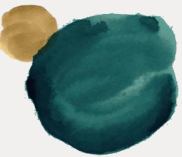
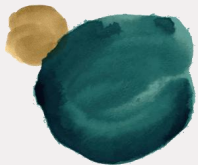


大央企信托—215号集合资金信托计划 推介材料

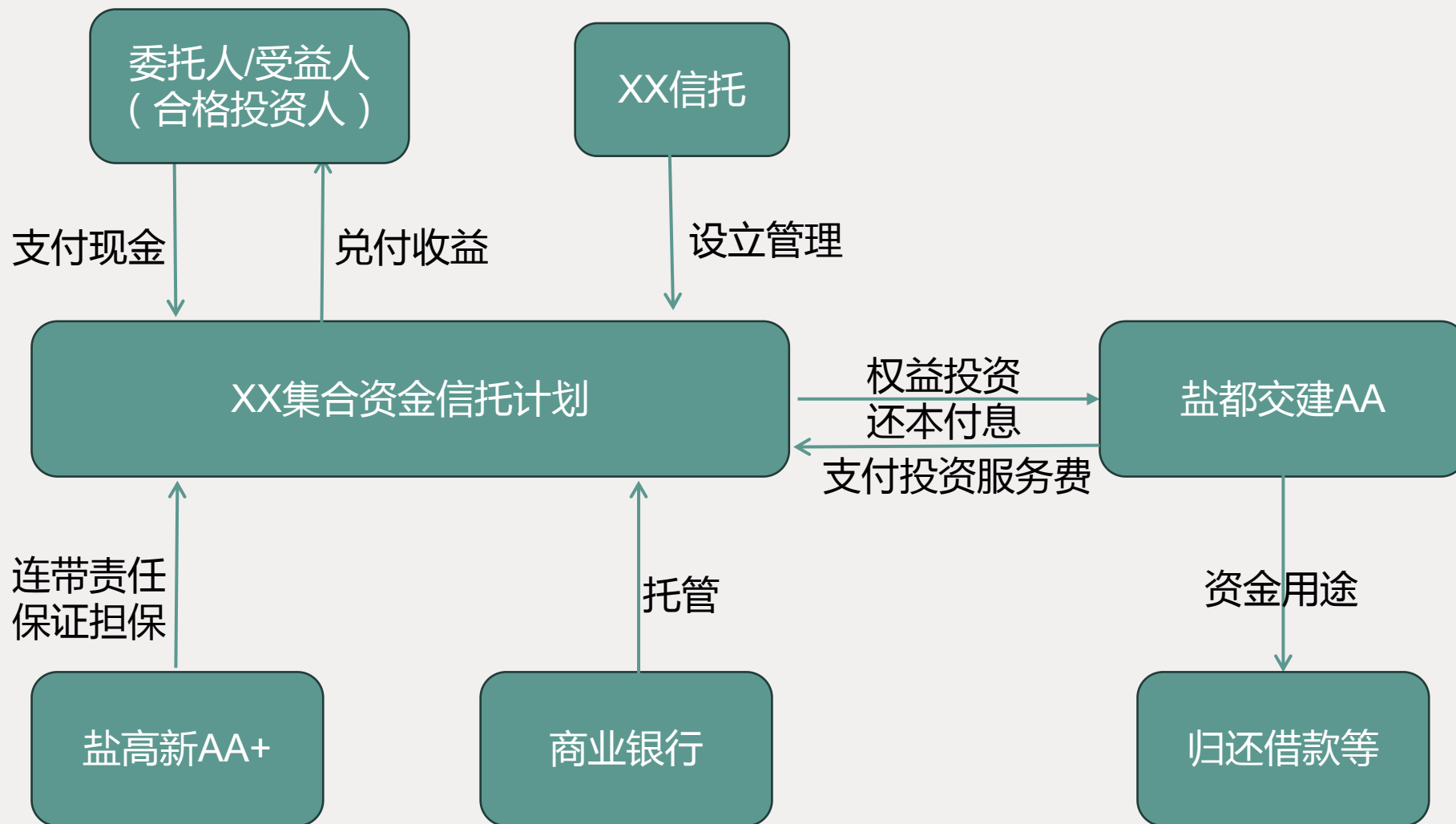


产品要素

类别	详细描述
产品类别	央企信托·215号集合资金信托计划(以下简称“215号”)
受托人	央企信托有限责任公司(以下简称央企信托或受托人)
产品类型	本产品风险等级为R3,适用于风险承受能力评级为【平衡型及以上】客户。
信托投资规模	不超过5亿元(期限两年)
信托期限	24个月
资金用途	用于向盐都交建进行永续权益投资,盐都交建将所得资金用于归还其金融机构借款或工程材料款(具体以放款前提供的合同和凭证为准)
融资方	盐都交建信用等级评为AA
担保方	盐高新信用等级评为AA+
税后年化收益率	100万-300万【7.2%-7.3%】
付息方式	季度末月的10日,(每年3月10日、6月10日、9月10日、12月10日)



产品结构



“ 融资方简介

融资人：盐都交建

公司主要经营范围：公路、桥梁、站场、港航建设、管理、养护,园林绿化工程施工,交通运输建设工程策划、管理及农业项目开发。

截至 2022 年 9 月末，公司总资产 128.12 亿元，净资产 47.38 亿，资产负债率 36.98%。

东方金诚对其发行的公司债主体信用评级为 AA 级。



“担保方简介

融资人：盐高新

公司主要经营范围：授权范围内的国有资产经营管理；高新技术产业投资和运营；园区基础配套设施及市政公用设施投资、建设、运营；土地开发经营；房屋租赁；物业管理；建筑材料、电子产品批发、零售。

截至 2022 年 9 月末，公司总资产 785.35 亿元，净资产 245.13 亿元。

中诚信国际对其最新发债主体信用评级为 AA+



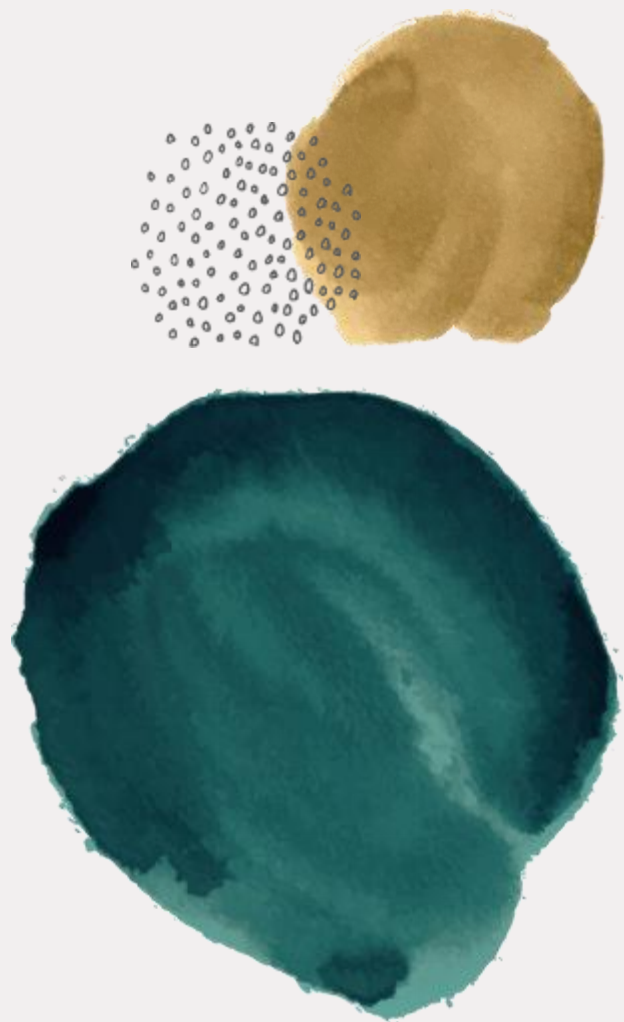


区域情况

Ø 盐城，江苏省地级市，位于江苏沿海中部，东临黄海，南与南通市、泰州市接壤，西与淮安市、扬州市毗邻，北隔灌河与连云港市相望。是沪、宁、徐三大区域中心城市 300 千米辐射半径的交会点，是江苏沿海中心城市，长三角新兴的工商业城市，湿地生态旅游城市。

Ø 盐城市 2022 年 GDP 为 7079.80 亿元，同比增长 4.60%，盐城市一般公共预算收入为 453.30 亿元。

Ø 盐都区 2022 年 GDP 为 720 亿元，同比增长 2.60%，一般公共预算收入 42.82 亿元。



项目优势

政状况极佳

融资人：AA主体评级，发债主体，总资产128.12亿，极少融资平台，实控人为当地人民ZF，综合实力强劲。

担保人：盐城市第三大平台！实控人盐城人民ZF，公开发债主体！总资产接近千亿，主体评级AA+，债项评级AAA。

多家信托2023年与盐城盐都区签署战略合作协议，成立联合工作小组，共同在城市基础设施建设、信托基金业务、债务重组业务等领域开展深度战略合作。



THANKS

感谢观看

